

東日本大震災に関する診療報酬等の請求の取扱いについて

1. 総括表について

平成 年 月分 国民健康保険・退職者医療・後期高齢者医療及び公費総括表

保険者名等 公費名	区分	請求			請求額払の金額
		件数	日数	点数	
後期高齢者医療					注 1 2 合計欄の件数・日数・点数には公費分を含めないで 請求額払の金額欄は、後期高齢者医療及び退職者の もの
退職者医療					
さいたま市				通常どおりの記載	
青森県					
国保計					
(例) 青森県(被災分)					記入する
(例) 岩手県(被災分)					
(例) さいたま市(被災分)					

被災分計
(国保・退職・後期を合計)
※県外分については県ごとに、
埼玉県への転入者については
保険者ごとに合計してください

埼玉県内に転入した被保険
者に係るレセプトについても
こちらに記入してください

「請求額払の金額」欄は
斜線を引いてください

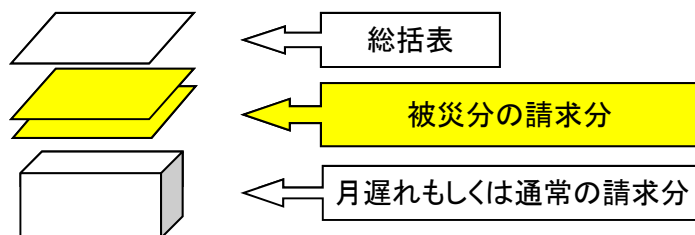
※被災分とは、「災1」の請求分です。ご不明な点等ありましたらお問い合わせください。

2. 請求書について

- (1) 被災に該当しない県外保険者分は、通常どおり作成してください。
- (2) 被災に該当する県外保険者分・県内保険者転入分は、それぞれ保険者(国保・後期高齢者医療別)別に作成してください。

3. 編綴方法について

総括表のすぐ下に被災分の請求分(被災請求書・レセプト)を編綴してください。



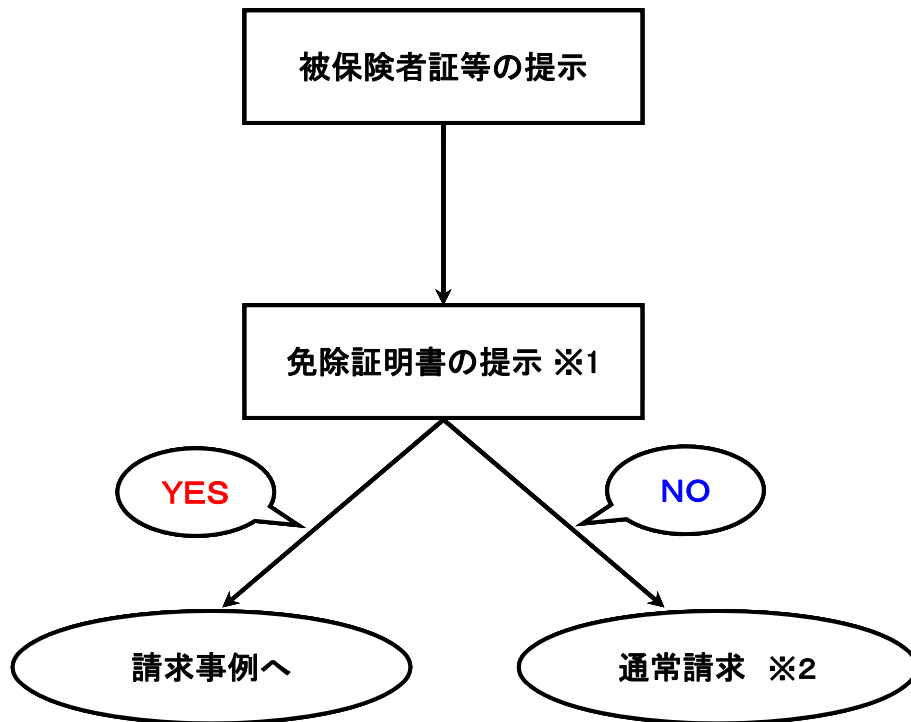
4. 明細書について

明細書の記入方法等については、別紙をご参照ください。

別紙

歯科
(平成25年3月診療分以降)

東日本大震災に関する診療報酬等の請求フローチャート



※1 平成25年3月1日以降も、有効期限が切れていない免除証明書の提示があった場合については、引き続き窓口負担が免除となります。

※2 還付要件に該当される方は保険者から償還を受けることができます。

請求事例

診療報酬明細書 (歯科) 平成 〇年 〇月分 11 〇〇.〇〇〇〇.〇

都道府県番号 11 医療機関コード

3	1社・国	3週期	1単週	2本外	8高外-
2	2公費	4週期	22併	4本外	0高外7
			33併	5本外	

公費負担番号

氏名 〇〇〇〇 (男) 2女 1明 2大 3昭 4平 . . 生

勤務上の事由 1 職務上 2 下船後2月以内 3 通勤災害

診療開始日	年月日
診療実日数	日(日)
転帰	治癒 死亡 中止

初診	218	時間外 [85]	休日 [250]	深夜 [460]	乳 [40]	乳・時間外 [125]	乳・休日 [290]	乳・深夜 [620]	障 [175]	障業 [250]	障遊 [100]	外業 [30]	点
再診	42x	時間外 65x	休日 190x	深夜 420x	乳 10x	乳・時間外 75x	乳・休日 200x	乳・深夜 530x	障 [75x]				
管理	畜舎 [10]	畜舎 [50・70・60・40x 30x]	畜舎 60	基礎増 80・100	F増 80	F増 40	医室 [40]	その他					
投薬・注射	内服外注												

省略

災1

レセプト欄外上部に 災1と赤字で記載する。

一部負担金欄の免除を マルで囲む。

手欠	8 C	34x	+38x	32x	+19x	9FP	前 58x	小 62x	大 68x	前 29x	小 31x	大 34x		
	Pour	前 58x	小 62x	大 68x	前 29x	小 31x	大 34x	9PT 300	F免 10x	F基礎 10				
	テック	二 458x				145	1148x	租 768x	差 150x	1用	71止 947x	F 204x		
	前送	J 1369x							差 300x	1用	不降288x	振60x		
補綴	1~4番	612x		265x		深大	861x		484x	兼 14 双	659x	不双 210x	リスト 130x	13x 25x
	5~8番	739x		310x		深小	742x		427x	兼 K リスト	アリ 495x	特 リスト 130x	× 100x	13x 27x
	9~11番	1025x		460x		深大	726x		385x	兼 双	229x	床 250x +20x		工 30x 59x
	12~14番	1438x		660x		深小	606x		563x	兼 一 面	213x	床修理 280x +20x		工 39x 77x
義歯			980x		深大	514x		552x				335x +20x		歯 x x
その他														
摘要														
請求	決定*	点	合計	1,000	点									
負担額	決定	円	決定	円										
高額療養費*		円	一部負担金	免除										

22・10改正