

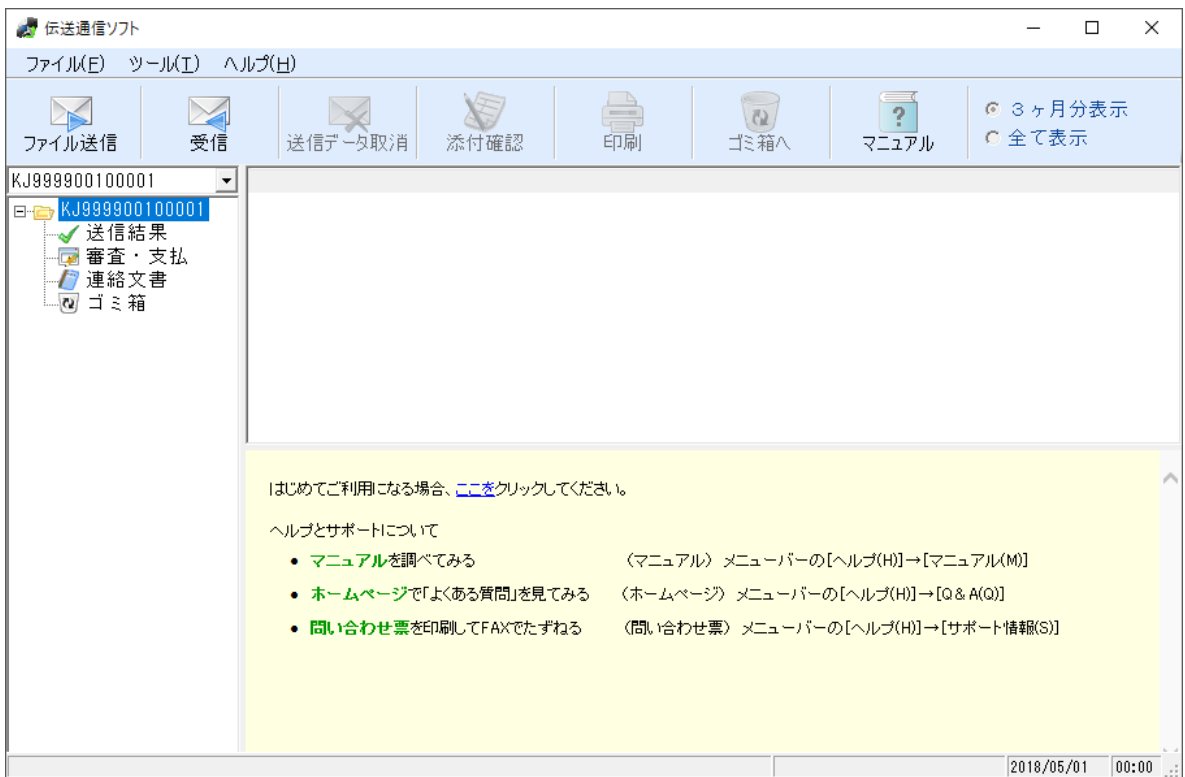
国保中央会介護伝送ソフト

Ver.8

伝送通信ソフト

マニュアル

(別冊) 審査情報印刷機能編



平成30年4月

国民健康保険中央会

0. はじめに

0. 1. 本マニュアルについて	1
・本マニュアルについて	1

1. 審査情報の印刷

1. 1. 審査情報印刷操作	2
1. 2. 印刷プレビュー画面操作	4

2. エラーメッセージ

2. 1. 「プリンタ情報が設定されていません。」画面が表示されたら	6
--	---

0. はじめに

0. 1. 本マニュアルについて

■ 本マニュアルについて

本マニュアルでは、国保連合会から受信する「審査状況一覧」データから、帳票を印刷する機能について説明します。

国保連合会からは、審査・支払結果、連絡文書の他に、「審査状況一覧」の帳票データが送付されます。

この帳票データを受信すると「連絡文書」フォルダに格納され、伝送通信ソフトから直接印刷することが可能になります。

1. 審査情報の印刷

1. 1. 審査情報印刷操作

注意

〔審査情報印刷〕機能により、「審査状況一覧」を印刷する場合は、連絡文書内の区分が「印刷」のデータを選択する必要があります。

(連絡文書フォルダ内の区分が「印刷」以外のデータを選択しても、「印刷」アイコンや右クリック時の「印刷」はクリックすることはできません)

ヒント!

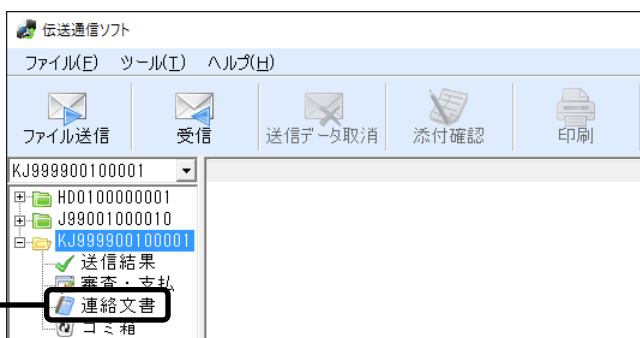
代理人ユーザの場合

審査状況一覧を受信した事業所を開いて操作します。

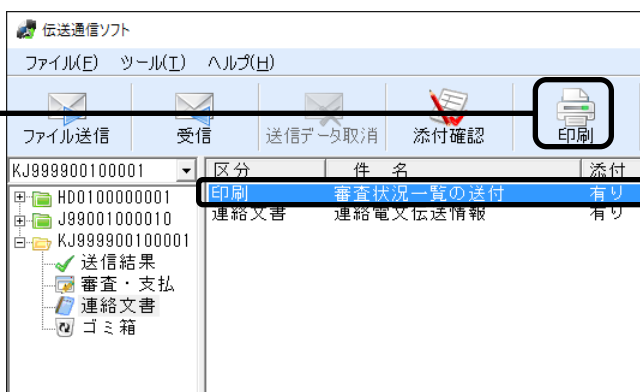


連合会より受信する審査状況一覧は、連絡文書フォルダに格納されます。

① 連絡文書を開きます



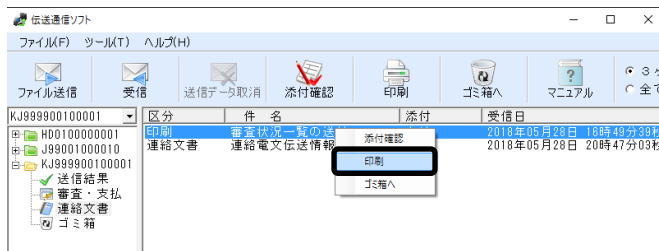
② 印刷対象のデータを選択します



③ <印刷>をクリックします

ヒント!

印刷したいデータ上でマウスを右クリックし [印刷] をクリックすることで同様に印刷プレビュー画面を表示できます。




④ 印刷プレビューが表示されます

<[印刷プレビュー]画面>

印刷プレビューでは、

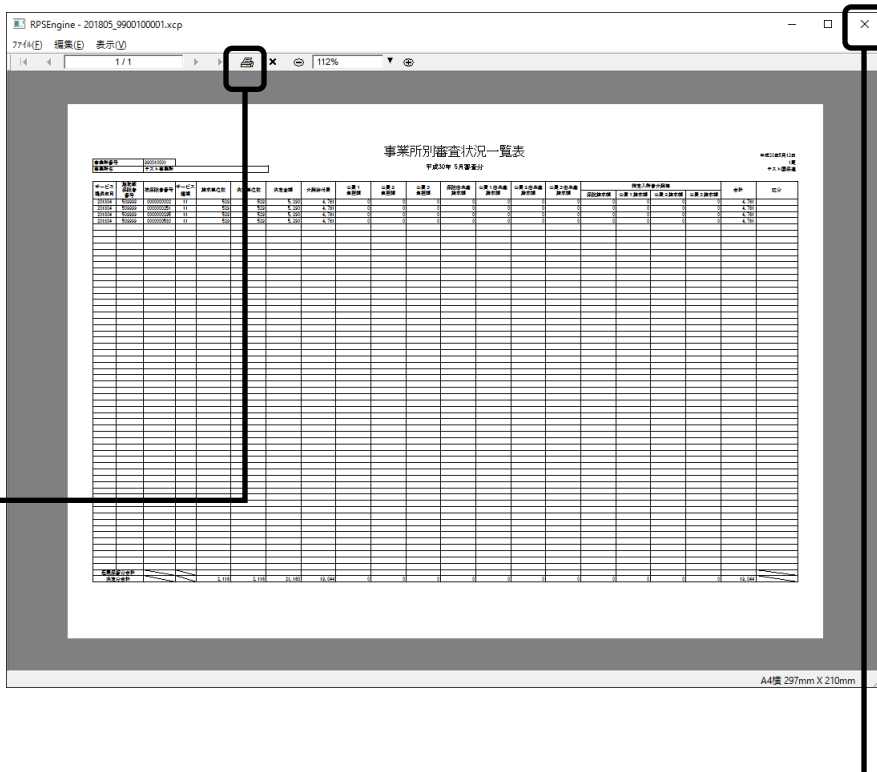
- ・表示の拡大／縮小
- ・ページ送り
- ・プリンタへ出力
- ・プレビュー情報の保存
ができます。

⑤ 印刷する場合には、 アイコン
をクリックします

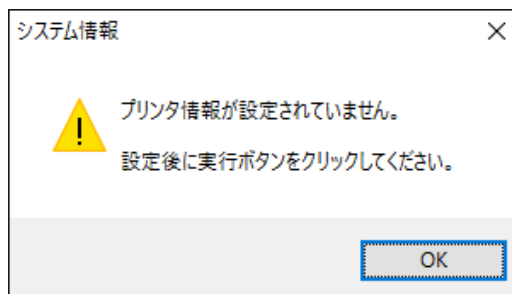
お使いのWindowsに登録された「通常使うプリンタ」に出力します。

⑥ [×]ボタンをクリックし、伝送通信
ソフトのメイン画面に戻ります

[印刷プレビュー画面]を終了しないと、
伝送通信ソフトの画面は使用できません。



プリンタ情報が1つも設定されていない場合は、以下のメッセージが表示されます。



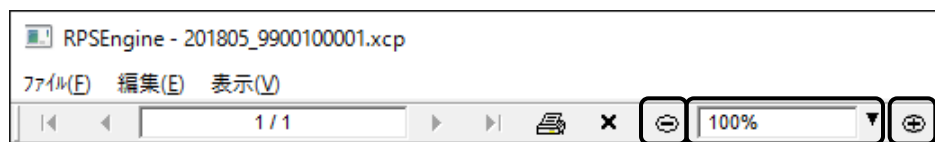
注意

印刷プレビュー画面を表示した場合は、必ずプレビュー画面を閉じた
後で、伝送通信ソフトの[メイン]画面を閉じてください。

1. 2. 印刷プレビュー画面操作

■ 表示の拡大／縮小

表示しているページの拡大と縮小ができます。



縮小表示します

表示倍率の指定ができます

拡大表示します

■ ページ送り

先頭ページ／前ページ／指定ページ／次ページ／最終ページの表示ができます。



先頭ページを表示します

前ページを表示します

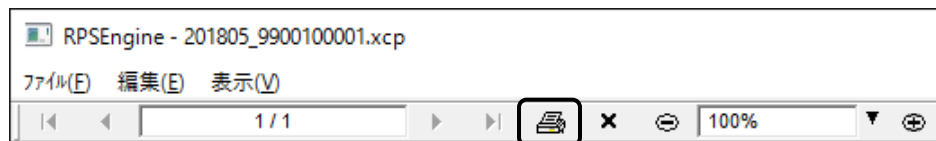
指定ページを表示します

次ページを表示します

最終ページを表示します

■ プリンタへ出力

プリンタアイコンをクリックすると、印刷出力画面が表示されます。



① プリンタアイコンをクリックします

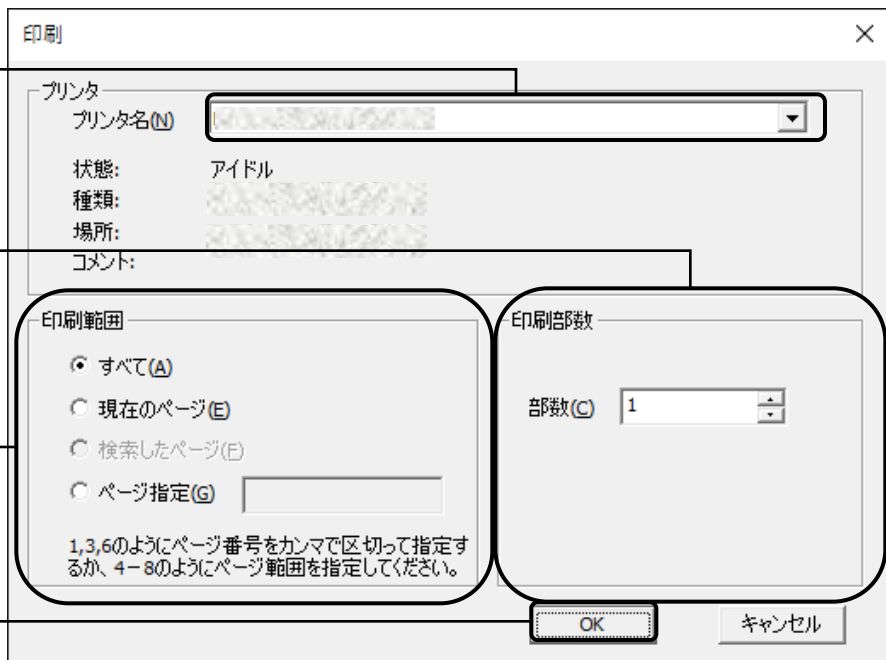


② 印刷するプリンタを選択します

③ 印刷部数を選択します

④ 印刷範囲を選択します

⑤ [OK]をクリックします



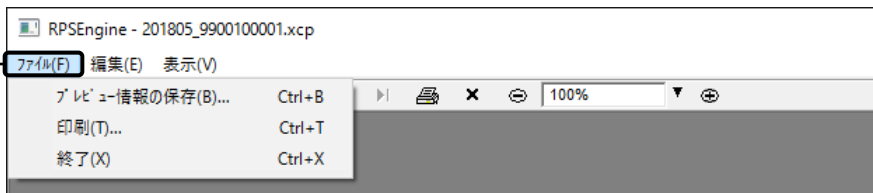
本機能では「検索したページ(E)」は使用できません。

1,3,6のようにページ番号をカンマで区切って指定するが、4-8のようにページ範囲を指定してください。

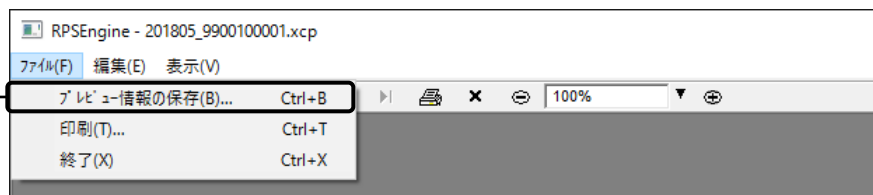
■ プレビュー情報の保存

表示しているプレビュー情報を保存することができます。

① メニューから「ファイル(F)」をクリックします

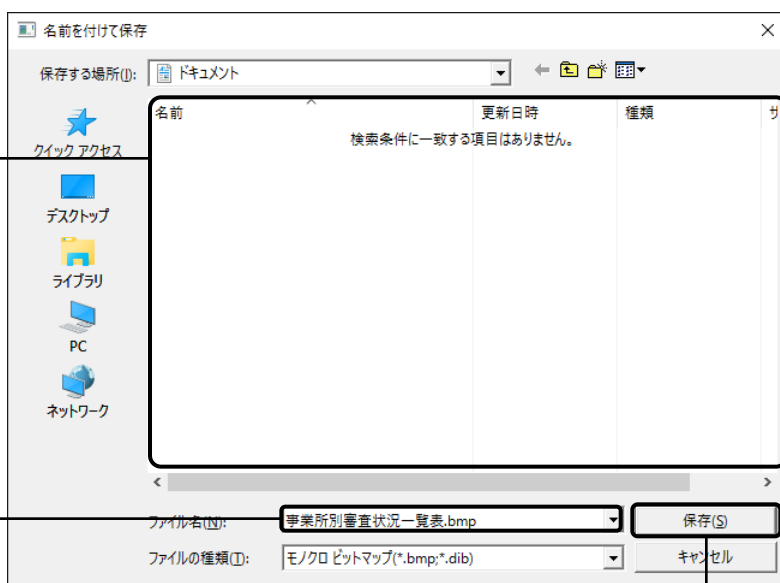


② 「プレビュー情報の保存(B)」をクリックします



③ 保存先を指定します

④ ファイル名を指定します



⑤ [保存]をクリックします

2. エラーメッセージ

2. 1. 「プリンタ情報が設定されていません。」画面が表示されたら

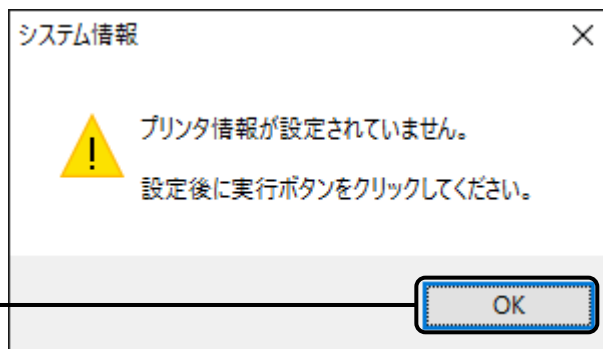
原因

伝送通信ソフトから印刷プレビューを表示する際、コントロールパネルにプリンタ情報が全く設定されていない場合に表示されます。

対応

印刷プレビューを行う場合も、プリンタの追加を行ってください。

[OK] をクリックします



【対処】 プリンタドライバーが設定されていないため、下記の手順で設定します。

・ 「Windows 7の場合」

[スタート] - [コントロールパネル] - [デバイスとプリンター] - [プリンターの追加] より、プリンタドライバーの設定をします。

・ 「Windows 8.1の場合」

[デスクトップ] - チャームの [設定] - [コントロールパネル] - [ハードウェアとサウンド] - [プリンタの追加] より、プリンタドライバーの設定をします。

・ 「Windows 10の場合」

[スタート] - [設定] - [デバイス] - [プリンターとスキャナー] - [プリンターまたはスキャナーを追加します] より、プリンタドライバーの設定をします。